

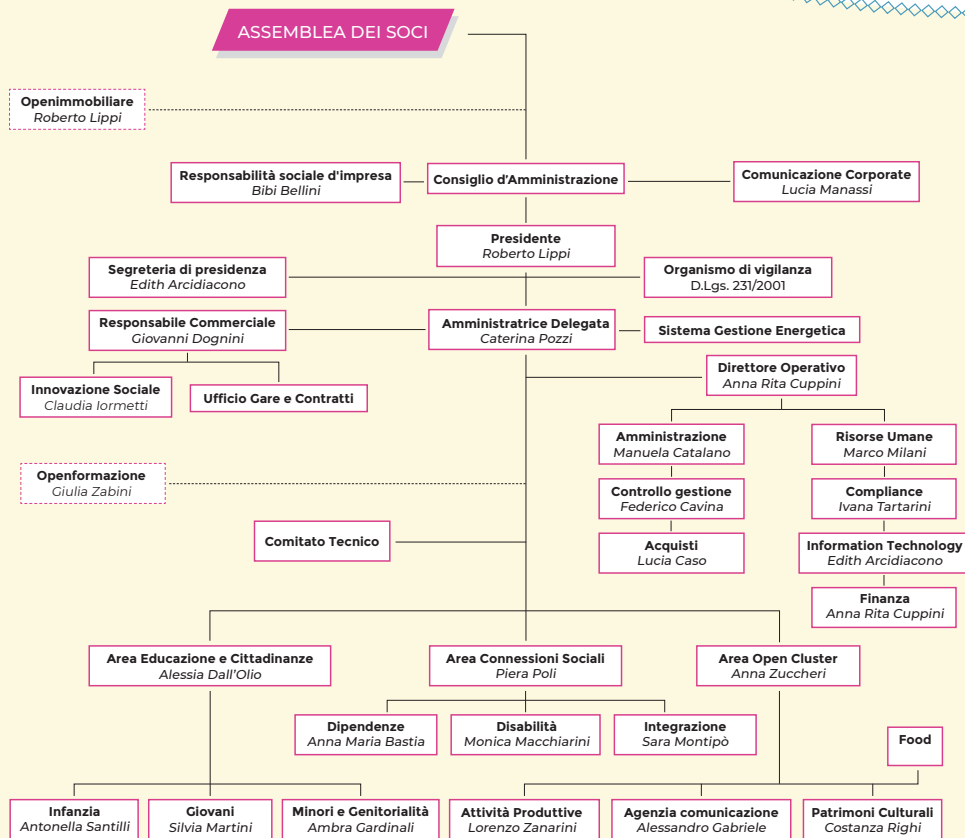


OPENGROUP

**BI
LAN
CIO
SO
CIA
LE**

**20
17**
sintesi





GOVERNANCE

CONSIGLIO D'AMMINISTRAZIONE

PRESIDENTE

Roberto Lippi

VICEPRESIDENTE

Elisa Ventura

AMMINISTRATRICE DELEGATA

Caterina Pozzi

CONSIGLIERI

Damiana Aguiari » Ulisse Belluomini » Lorena Cerasi » Federica Fioramonti »
Ethel Frasinetti » Tullio Maccarrone » Sara Montipò » Matteo Poppi

UN C.d.A. COMPOSTO
DA **7 DONNE E 4 UOMINI**
CON UN' **ETÀ MEDIA**
DI **43 ANNI**

COLLEGIO SINDACALE

PRESIDENTE

Pier Paolo Arzarello

SINDACI EFFETTIVI

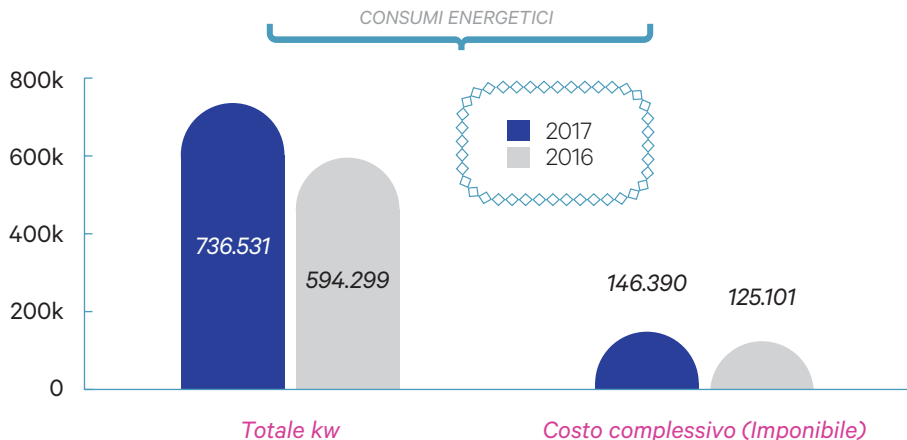
Elisa Vitali
Paolo Camanzi

SINDACI SUPPLEMENTI

Isabella De Luca
Saverio Spettoli

ENERGIA E CERTIFICAZIONI

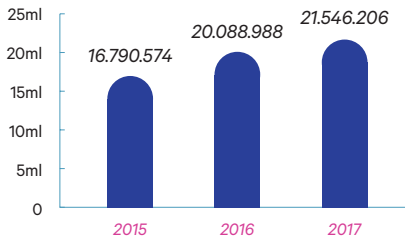
Open Group ha la certificazione UNI EN ISO 9001:15 per i seguenti settori: Disabilità, Infanzia, Giovani, Patrimoni Culturali, Agenzia di Comunicazione, Attività Produttive. Inoltre la Lavanderia Industriale Splendor, è certificata dall'ente Rina ai sensi della UNI EN 14065:2004 relativo al Sistema di controllo per la Biocontaminazione dei cicli di lavaggio. Per quanto riguarda l'approvvigionamento energetico **dal 2017 Open Group usa solo energia al 100% proveniente da fonti rinnovabili.**



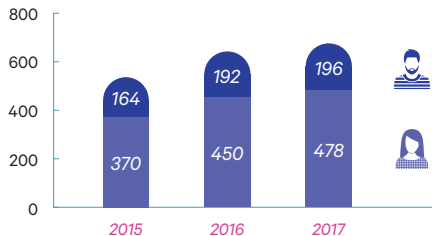
A CHE PUNTO **SIAMO?**

Open Group continua il suo percorso di sviluppo e consolidamento. Il **bilancio 2017** si è chiuso con una crescita del **7,4%** rispetto al **2016** con un incremento del fatturato di 1.457.218 euro. I ricavi complessivi ammontano a **21.546.206 euro**, con un risultato netto di **+88.681 euro**. Incoraggiante anche il dato sull'occupazione: i lavoratori a fine 2017 erano 674 ovvero 32 in più rispetto all'anno precedente. Sono in maggioranza donne: il 71% a fronte di un 29% di uomini.

ANDAMENTO VALORE PRODUZIONE



NUMERO DI OCCUPATI NEL TRIENNIO



BASE SOCIALE



LE NOSTRE

Open Group è un'impresa sociale di nuova generazione che coniuga cultura e inclusione, fragilità e empowerment, innovazione e comunicazione e che cerca costantemente nuove relazioni tra gli ambiti in cui opera: **Cultura, Educazione e Welfare**.

Con circa 700 lavoratori, 11 unità operative raccolte in tre aree, e quasi 400 soci, è un vero e proprio laboratorio di contaminazione e trasversalità, dove si incontrano e lavorano insieme professionalità diverse.

AREA EDUCAZIONE E CITTADINANZE

OLTRE **6.5** ML
DI FATTURATO

242
PERSONE
OCCUPATE

854
BAMBINI
ACCUDITI

21.032
GIOVANI RAGGIUNTI

AREA CONNESSIONI SOCIALI

OLTRE **7** ML
DI FATTURATO

168
PERSONE
OCCUPATE

1.416
UTENTI
ACCOLTI

213 UTENTI
STRANIERI ACCOLTI



ATTIVITÀ

Siamo una sorta di piattaforma aggregativa che eroga “servizi sociosistemici” ovvero generati a beneficio delle persone, delle imprese e della comunità e necessari alla vita economica e sociale. Per queste ragioni **Open Group iscrive il proprio lavoro nel perimetro dei 17 obiettivi per lo Sviluppo sostenibile dell’Agenda O.N.U. 2030** che consideriamo come l’ultima e indispensabile “grande narrazione” contemporanea mirabilmente promossa dall’Alleanza Italiana per lo Sviluppo Sostenibile.

OPEN CLUSTER

CIRCA **6,5ML**
DI FATTURATO

45
SOGGETTI
SVANTAGGIATI

210
PERSONE
OCCUPATE

89% DEI CLIENTI
PRIVATI DI OPEN GROUP

ATTIVITÀ DI SUPPORTO

OLTRE **20.000**
NUOVI UTENTI
DEL SITO

1 PERCORSO
STRATEGICO
DI DIGITAL
TRASFORMATION

112
GARE
FATTE

100% ENERGIA
DA FONTI RINNOVABILI



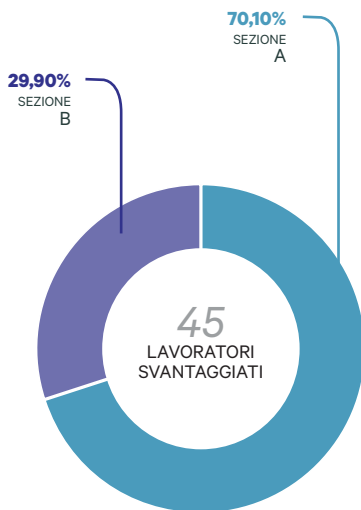
LE ATTIVITÀ DI SUPPORTO
FAVORISCONO RACCORDI TRASVERSALI
TRA LE AREE E I SETTORI

UNA COOPERATIVA SOCIALE A + B

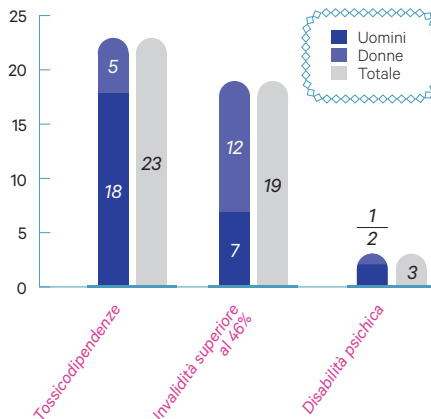
Open Group è una Cooperativa Sociale di tipo A + B. Le attività che svolge riguardano infatti, sia la gestione di servizi socio-sanitari e educativi tipici delle cooperative sociali di tipo A, sia attività che prevedono l'inserimento lavorativo di soggetti socialmente svantaggiati, caratteristica questa delle cooperative di tipo B.

Nel corso del 2017 **la percentuale media di lavoratori svantaggiati è stata del 35,2%. Dei 45 lavoratori svantaggiati della cooperativa, 11 sono anche soci.**

COMPOSIZIONE ATTIVITÀ DELLA COOPERATIVA



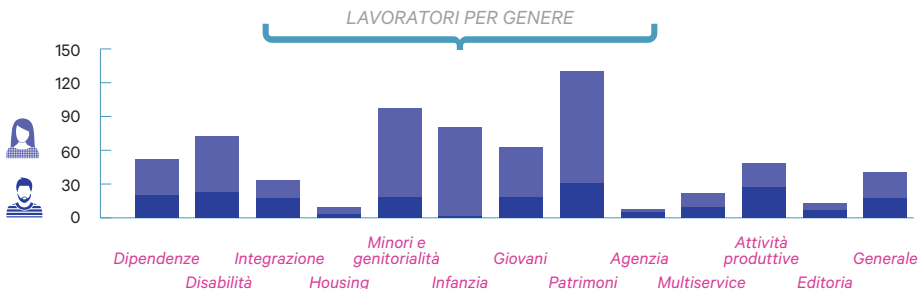
TIPOLOGIA DI SVANTAGGIO



LAVORATORI E FORMAZIONE

Open Group è suddivisa in Aree composte a loro volta da Settori produttivi. Inoltre, a supporto di tutte le attività caratteristiche, lavora un nucleo di dipendenti dello staff amministrativo e gestionale.

Gli obiettivi della cooperativa in questo ambito sono: l'aumento complessivo degli occupati e la loro stabilizzazione, l'attenzione alle pari opportunità e la formazione su cui Open Group ha investito nel 2017 oltre 100.000 euro.



Donne	20	23	17	3	18	1	18	31	5	9	27	7	17
Uomini	32	50	17	6	80	80	45	100	3	13	22	6	24

FORMAZIONE PER SETTORE E GENERE

	Agenzia/ Editoria	Attività produttive	Giovani	Minori e genitorialità	Integrazione	Staff di direzione	Open formazione						
	Patrimoni	Infanzia	Disabilità	Dipendenze	Direzione	Lavorienta							
Donne	6	61	9	36	17	31	33	24	20	21	11	1	2
Uomini	7	19	6	0	7	15	7	11	19	12	7	2	1

WWW.OPENGROUP.EU

Sede

Via Milazzo 30

40121 Bologna

T. 051841206

segreteria@opengroup.eu

SCARICA IL BILANCIO

INTEGRALE



Stampato su carta FSC

